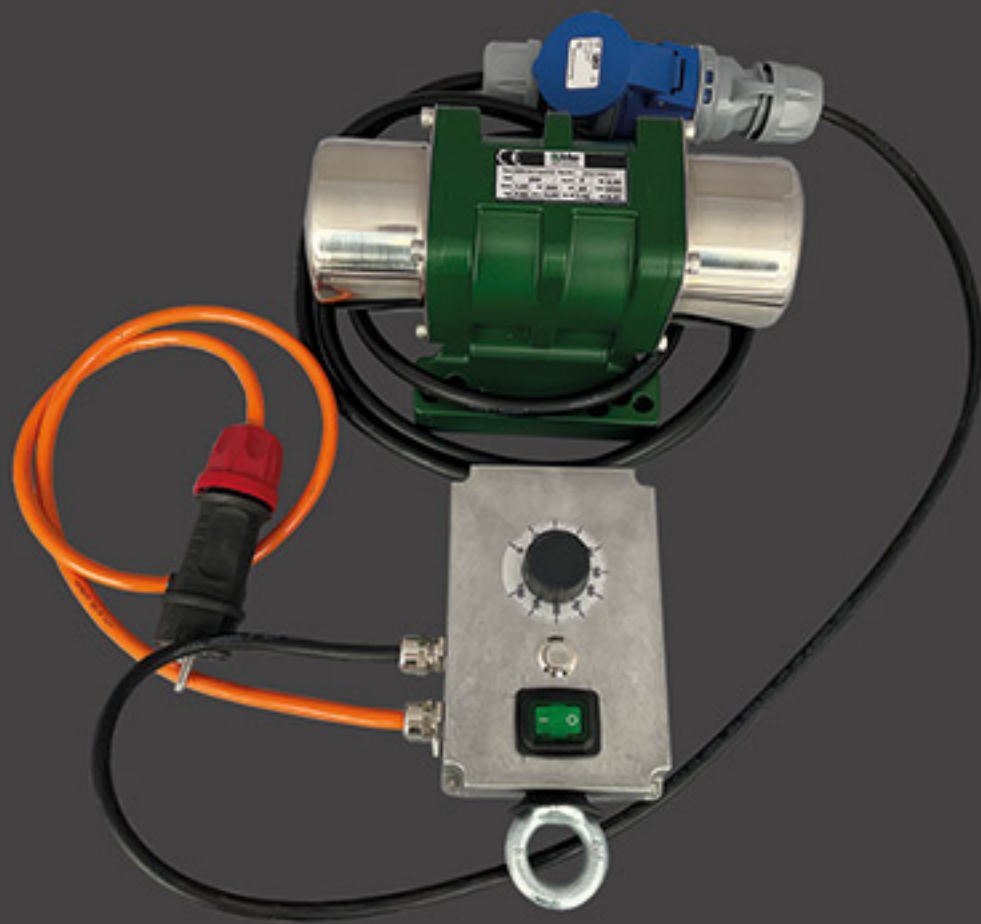


Elektro Außenrüttler

für Wandstärken (abhängig vom Betonausbreitmaß) bis ca. 30-40 cm.
geeignet für den Einsatz im Hoch- Industriebau
einsetzbar mit SSH Halterung und Universalschlaghalterung in Kombination mit Adapterplatte
230 Volt mit Frequenzumrichter oder 42 V Ausführung lieferbar



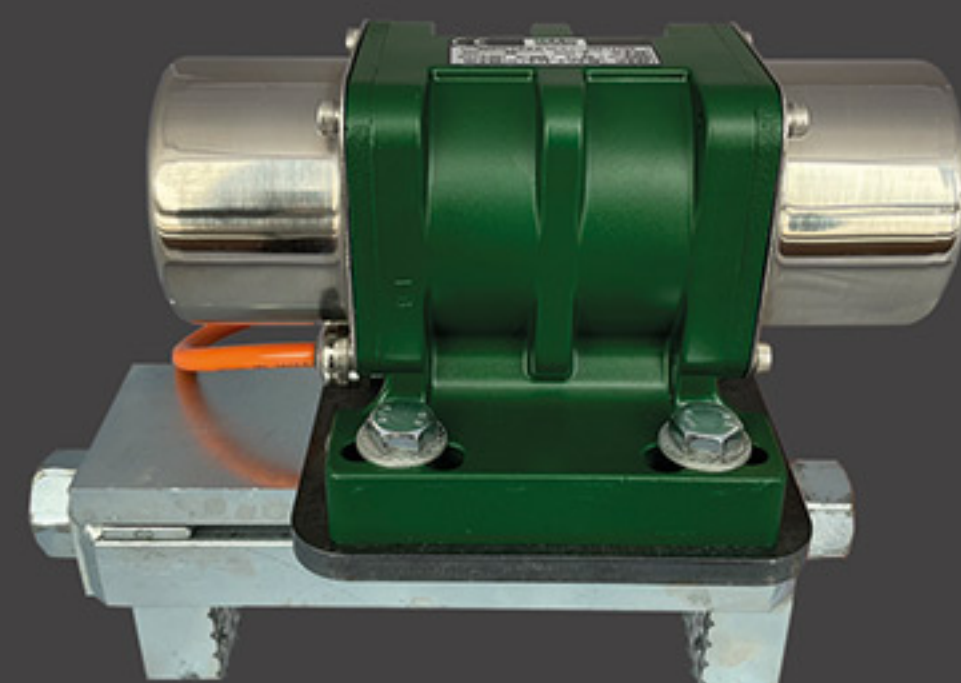
230V einzeln



230V 2 Außenrüttler



42V inkl. AUS/EIN



SSH Halterung mit den jeweiligen Adaptern wie bei den RM -Rüttlern (siehe Seite 8)

max. Fliehkraft	F	[kN]	6,57	6,57
Nennspannung	U_N	[V]	42	250
Netznennfrequenz	f_N	[Hz]	200	200
max. Drehzahl (bei Netznennfrequenz)	n_N	$[\text{min}^{-1}]$	6000	6000
Masse	M	[kg]	6,5	6,5